



Caratteristiche dei materiali

I prodotti della serie **Duna System®** sono elementi bifacciali, caratterizzati cioè da un unico elemento di rinforzo in rete metallica a doppia torsione e da due elementi di paramento esterno totalmente assemblati in fase di produzione, per facilitare il montaggio. Il paramento esterno può prevedere la combinazione di parti rinverdibili o verticali in pietra per soddisfare ogni esigenza planaltimetrica. Le dimensioni degli elementi di rinforzo in rete metallica a doppia torsione sono costanti nel senso longitudinale dell'opera antisivo, mentre in senso trasversale variano al fine di poter realizzare elementi su misura per ogni livello.

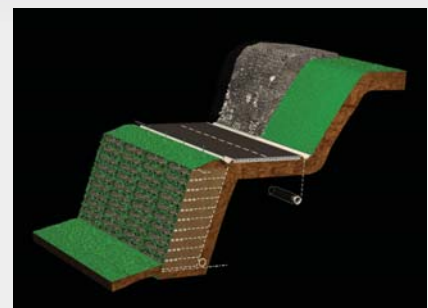
Profilo del Gruppo Officine Maccaferri

Da oltre 125 anni Officine Maccaferri ha ricercato, progettato e sviluppato soluzioni per risolvere le problematiche legate all'erosione ed alla stabilizzazione del terreno. Il Gruppo commercializza sofisticati prodotti ad alta qualità, inclusi i prodotti in filo di acciaio a doppia torsione a maglia esagonale, i geosintetici, le fibre, in acciaio per il rinforzo del calcestruzzo il filo, in tutti e 5 i continenti. La casa madre di Officine Maccaferri ha sede a Bologna. La società è operante in più di 100 paesi nel mondo ed ha circa 1.400 dipendenti. Il Gruppo Officine Maccaferri è una società privata appartenente al Gruppo Industriale Maccaferri coordinato dalla S.E.C.I., holding del Gruppo.



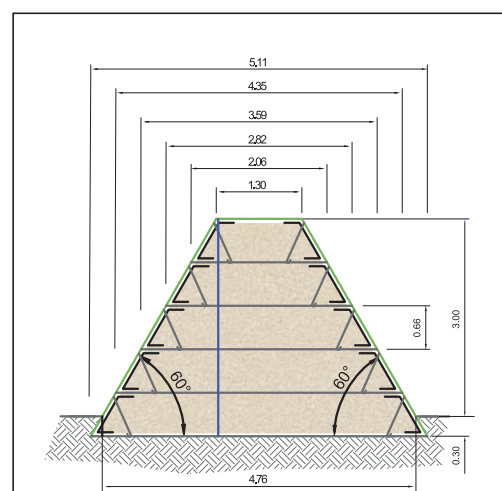
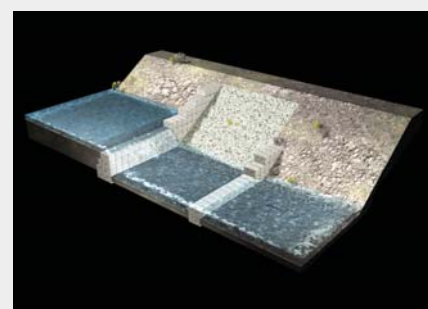
Missione

Ricercare, progettare e realizzare soluzioni sempre più avanzate, con lo scopo di risolvere i problemi legati al mercato delle costruzioni, al controllo dell'erosione ed alla stabilizzazione del suolo. Questa è la sfida di Officine Maccaferri: un coinvolgimento in ogni fase della sua attività, dalla progettazione all'installazione, così come ai materiali usati nei cantieri, sempre nel rispetto dell'equilibrio ambientale.

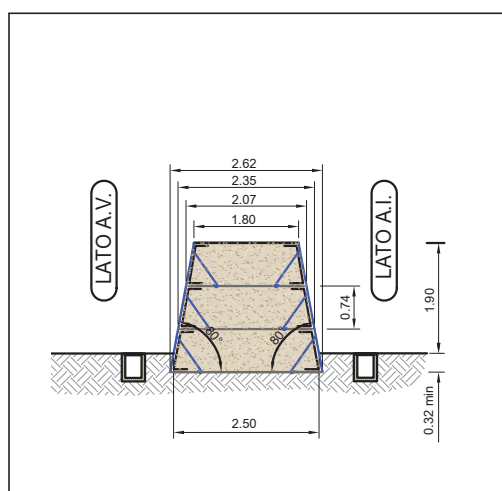


Struttura organizzativa

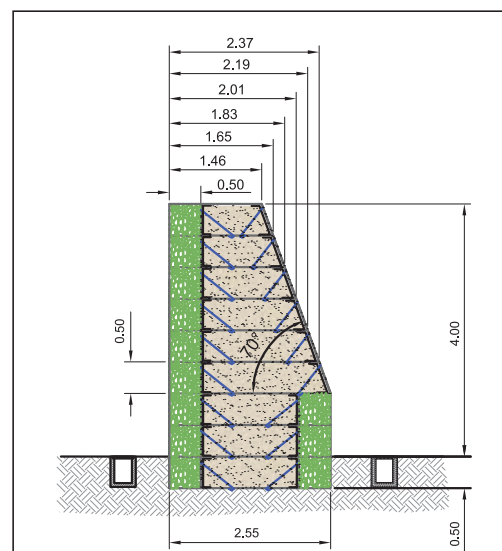
La struttura organizzativa di Officine Maccaferri facilita l'innovazione delle imprese in tutto il mondo, per sviluppare e adattare rapidamente le soluzioni alle esigenze dei diversi clienti e per offrire le migliori idee tecnologiche. Abbiamo progettato la nostra struttura come globale e locale allo stesso tempo: può sembrare un paradosso, ma noi la consideriamo la chiave del successo. Officine Maccaferri oggi è organizzata in 25 consociate che realizzano i nostri prodotti e vendono le nostre soluzioni, le consociate sono responsabili della diffusione dei prodotti e delle soluzioni nell'area di mercato di loro competenza. Gli agenti e i distributori sono localizzati in tutto il mondo per coprire l'intero territorio.



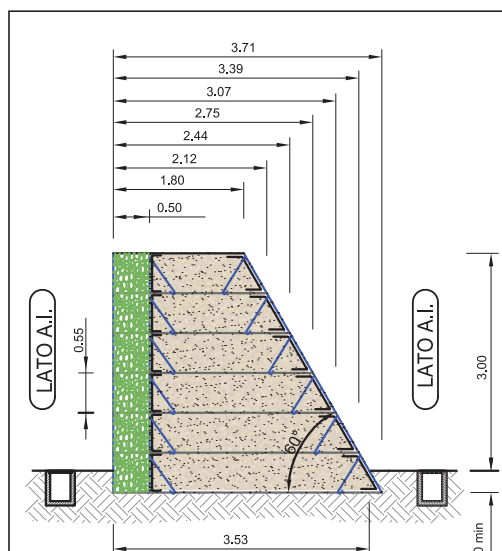
DUNA 60/60 - Sezione tipo



DUNA 80/80 - Sezione tipo



DUNA 90/70 - Sezione tipo



DUNA 90/60 - Sezione tipo

MACCAFERRI

A member of
Maccaferri
Industrial Group

Officine Maccaferri S.p.A.
Via Agresti, 6 - P.O. Box 396
40123 Bologna - Italia
Tel. +39 051 6436000
Fax +39 051 236507
e-mail: comit@maccaferri.com
www.maccaferri.com

Azienda con Sistema Qualità
Certificato da BVQI con accreditamento Sincert e Ukas.

ANY REPRODUCTION, INCLUDING PHOTOGRAPHY, FILM AND MICROFILM IS FORBIDDEN. ALL RIGHTS RESERVED WORLDWIDE.

Duna System®

Duna System®, il sistema Maccaferri di terre rinforzate per applicazioni antisivio e/o antirumore: una soluzione nata in occasione della realizzazione delle linee AV Milano-Bologna e Milano-Torino, dove complessivamente sono state realizzate oltre 100 km di Dune.

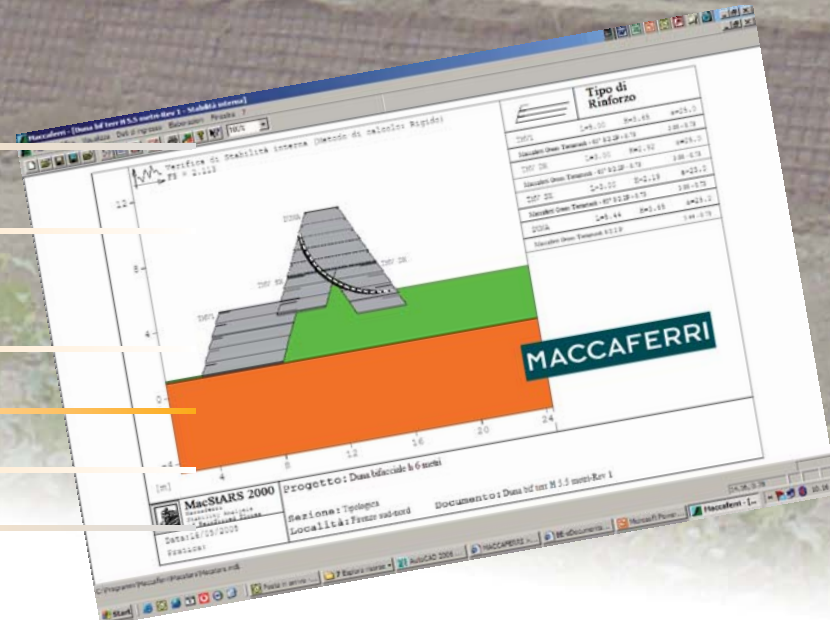
I rilevati rinforzati definiti "antisivio" sono utilizzati come opere dedicate ad impedire che un mezzo, accidentalmente proveniente dalla sede autostradale, possa invadere la sede ferroviaria. Rispetto ad altre opere simili che sono utilizzate solo come barriere antirumore, le opere realizzate con Duna

System® permettono di garantire la sicurezza richiesta. Sicurezza che deve avere una pratica influenza sia sulla struttura nel suo complesso, che nei materiali che sono previsti ed utilizzati. Tali prodotti sono caratterizzati da tempi di messa in opera molto limitati, perché forniti di elementi totalmente assemblati in fase di produzione e completi di elementi accessori. Le attività di messa in opera sono quindi ridotte alla sola stesa e compattezza del terreno del rilevato strutturale ed all'apertura degli elementi.



Servizio Maccaferri

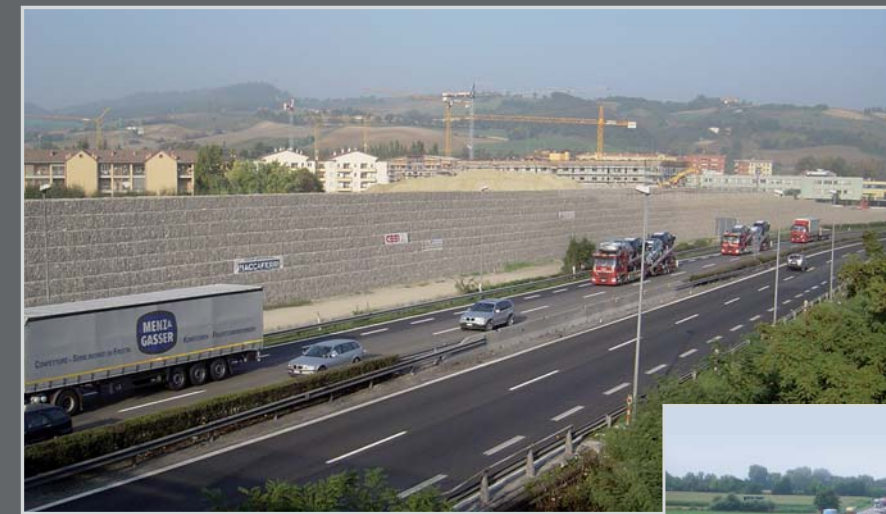
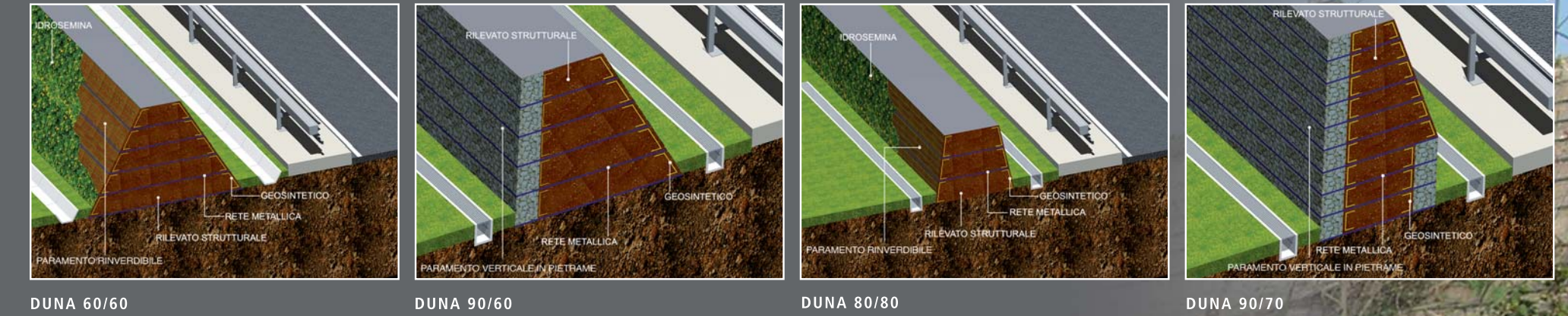
- Ricerca e Sviluppo con Enti di Ricerca e Università
- Supporto alla progettazione tecnica attraverso software dedicato a questa applicazione
- Supporto alla progettazione architettonica
- Supporto alla posa in opera
- Presenza diffusa sul territorio



Applicazioni

- ➔ Strutture Stradali
- ➔ Strutture Ferroviarie
- ➔ Barriere Antirumore
- ➔ Ingegneria Civile
- ➔ Barriere Antisivio

Combinazione tra le possibili geometrie di elementi Duna System® ed elementi tipo Terramesh®



Barriera antirumore sulla A1 in prossimità di Cantagallo - Sasso Marconi - Bo



Dune antisivio Linea ad Alta Velocità Bologna - Milano



Dune antisivio Linea ad Alta Velocità Torino - Milano



PARAMENTO TERRAMESH SYSTEM FRONTALE E INTERNO A SCARPATA CON BARRIERA FONDOASSORBENTE